

info@conectconsulting.com

CONNECT 
CONSULTING



The background features a hand holding a pen, pointing towards a network diagram. The diagram consists of several circular icons representing people, connected by lines. The icons are arranged in a circular pattern, with some connected by solid lines and others by dotted lines. The overall color scheme is teal, black, and white. The text 'WORKSHOP' is in black and 'Modelo SIGO' is in teal.

WORKSHOP Modelo SIGO



**CONECT
CONSULTING**
¿Quiénes somos?



Somos una consultora internacional **certificada en calidad** bajo la norma ISO 9001:2015 que implementa **Sistemas de Gestión** en organizaciones que deseen certificarse en normas ISO, con procesos **totalmente especializados** en cada una de ellas.

Trabajamos con nuestros clientes lado a lado para **desarrollar** las capacidades que permiten a las organizaciones lograr una **ventaja** sostenible dentro de los mercados más competitivos.



The background features a large, semi-transparent ISO logo in the center. Surrounding it are several circular icons: a globe, a checklist, a person silhouette, a magnifying glass, and three interlocking gears. The entire scene is overlaid with a pattern of dark teal and black diagonal stripes. The text 'NUESTROS SERVICIOS' is positioned on the left side of the image.

NUESTROS
SERVICIOS



IMPLEMENTACIÓN DE SISTEMAS DE GESTIÓN Y CERTIFICACIÓN DE:

- ISO 9001 Sistemas de gestión de la Calidad
- ISO14001 Sistemas de gestión ambiental
- ISO 37001 Sistemas de gestión antisoborno
- ISO 31001 Gestión de riesgo
- ISO 21001 Sistemas de gestión de organizaciones educativas
- ISO 45001 Sistemas de gestión de la seguridad y salud en el trabajo
- ISO IATF 16949 Sistemas de gestión de calidad de organizaciones de la industria automovilística
- ISO 22000 Sistemas de gestión de la inocuidad de los alimentos



NUESTRA EXPERIENCIA





Grupo **NANSUKA**

 **FMEDICAL**

IT
Plastic

MatriPlastic



Balto^{MR}

"DYCLA S.A DE C.V."
MAQUINADOS INDUSTRIALES

 **GRUPO cosein**

S&S Molds
Service & Solutions for Molds



Escuela de Gastronomía
María Reyna

森六
MORIROKU

MORA^{MR}
PLÁSTICOS Y AUTOMATIZACIÓN

[D]
DIPMEX
Diseño e Inyección de Plásticos de México



CORPORATIVO **LUIN**
BUENA SEMILLA QUE DA FRUTOS
— 25Años —



LUBRIMEX DE PUEBLA
S.A. DE C.V.



 **MANTENIMIENTO Y MAQUINADOS INDUSTRIALES**

Fletera 2000
S.A. de C.V.

VIVE HOGAR
DESARROLLO INMOBILIARIO



MODELO SIGO

Sistema integral
para la gestión
Organizacional



¿QUÉ ES?

- El **MODELO SIGO** (Sistema Integrado para la Gestión Organizacional) es un conjunto de **herramientas administrativas**, ordenadas y sintetizadas para todos los involucrados en el **mundo de los negocios**. Fue elaborado por **profesionales** con el objetivo de planear, controlar la operación y **perfeccionar todo** tipo de **negocio**.
- Este modelo reúne **más** de las **50** mejores herramientas administrativas utilizadas en las **grandes industrias** de todo el mundo, es como tener la mejor **maestría** en administración y operación de negocios en un **curso compacto**.



¿PARA QUÉ ME SIRVE?



Éxito en los
negocios



Consolidación
de tu empresa

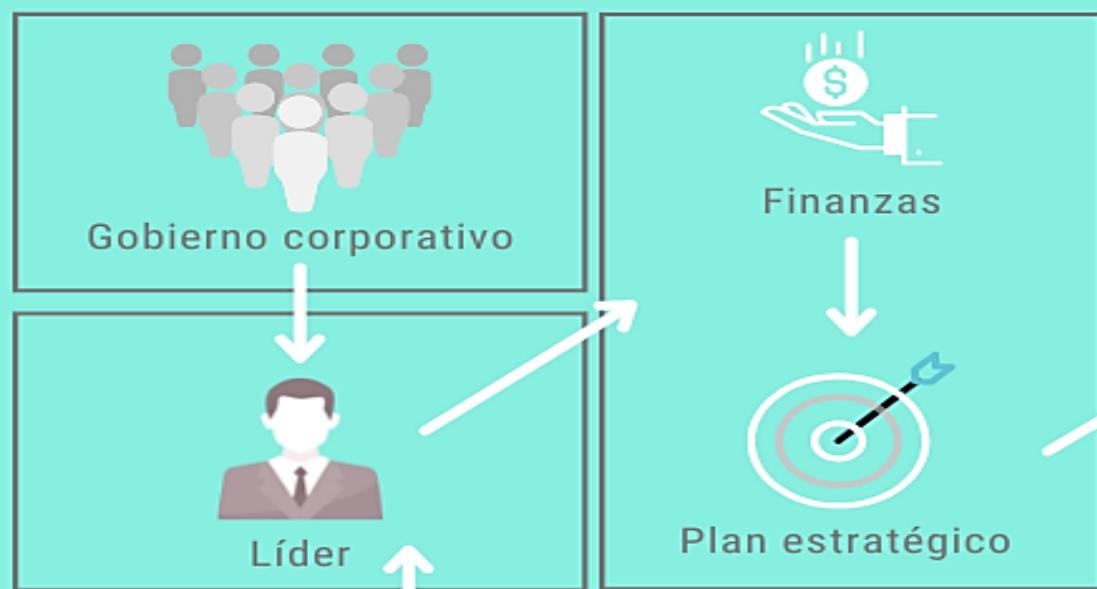


Crecimiento
empresarial y
profesional

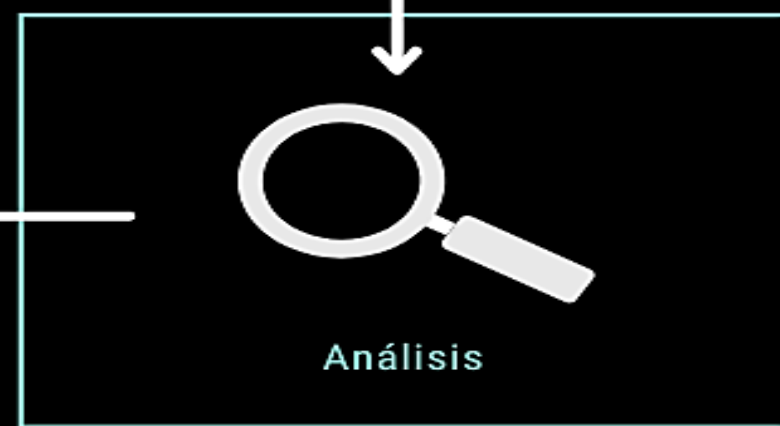


Maduración
exitosa de tu
proyecto

ESTRATEGIA



OPERACIÓN



PERFECCIONAMIENTO

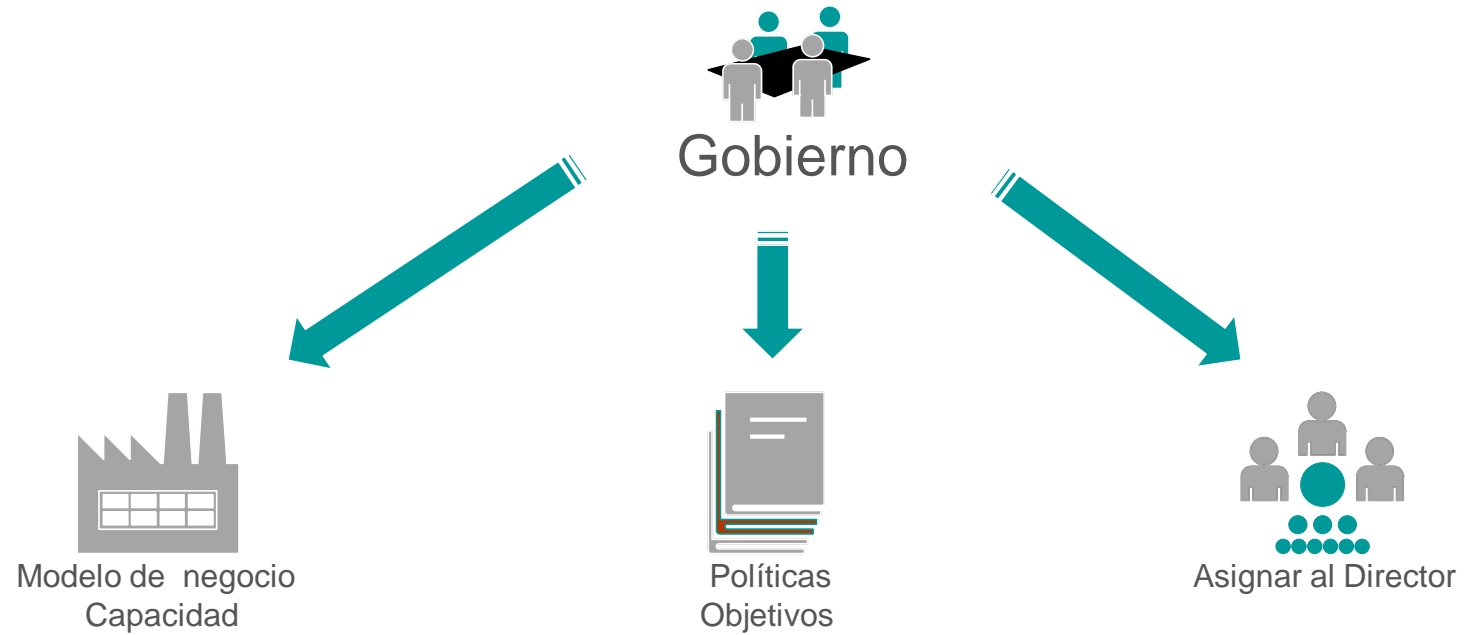


MATRIZ DE FUNCIONES

	Patrocinio (sponsor)	Planeación Estratégica	Dirigir / Administrar	Hacer
Gobierno / Dueños	90%	10%	0%	0%
Líder / Director	10%	70%	20%	0%
Gerentes /supervisores	0%	20%	60%	20%
Técnicos / Operadores	0%	0%	20%	80%



GOBIERNO DIRECTIVO



Jurídico



LIDERAZGO

Inteligencia
Técnica
(planeación
estratégica)

Desarrollo
de equipos

Inteligencia
Energética

Inteligencia
Emocional

Inteligencia
Económica

Visionario

Motivación

Autodisciplina



PLANEACIÓN ESTRATÉGICA

Análisis

- Financiero.
- Del mercado .
- De los clientes.
- De las partes interesadas.

Objetivo Estratégico


- % de crecimiento.
- Políticas.
- Objetivos generales.
- Visión.
- Filosofía empresarial.
- Roles y responsabilidades.

• Estructura organizacional

Objetivo de Procesos

- Crecimiento de ventas.
- Reducción de costos.
- Eficiencia.
- Eficacia.
- Satisfacción de los clientes.
- Solución de problemas.
- Entre otros.

Diseño de Sistema

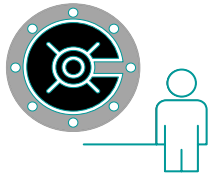
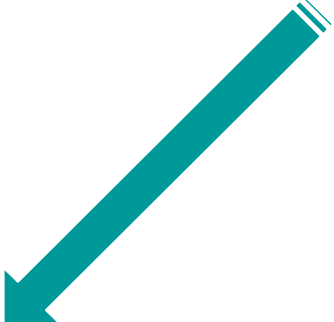
- Manuales.
 - Procedimientos.
 - Políticas.
 - Diagramas.
 - Instructivos.
 - Organigramas.
 - Perfiles de puestos.
 - Entre otros.
- 



FINANZAS



Finanzas



Contabilidad



Ingresos



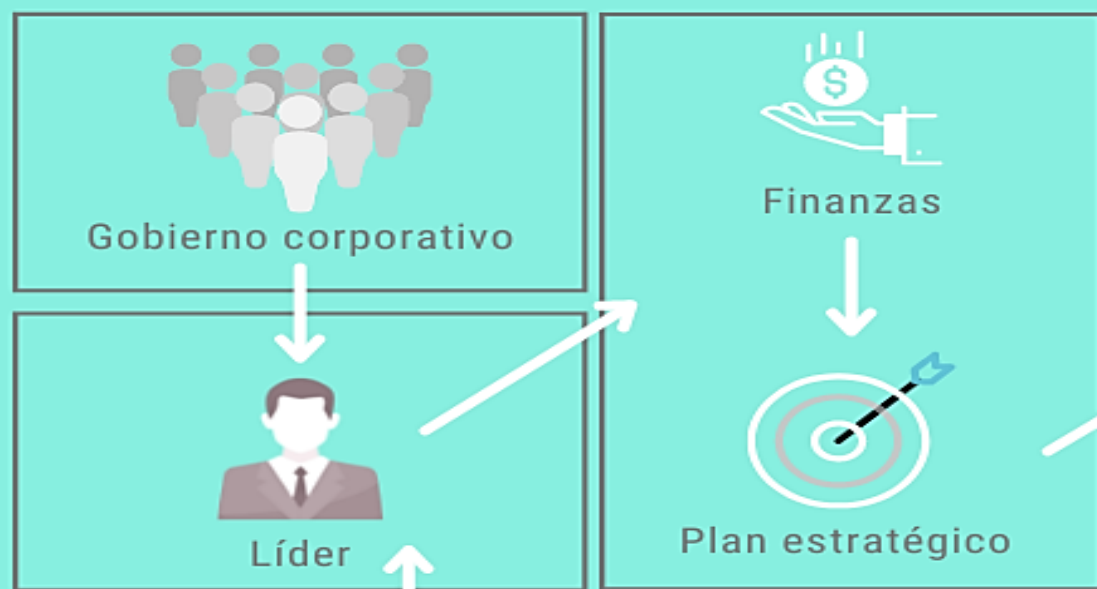
Egresos



HERRAMIENTAS

- Gobierno corporativo
- Características del líder
- Planeación estratégica
- Análisis
- Análisis Foda y Came
- Matriz BCG
- Fuerzas de Porter
- Bench marking
- Análisis 4 P
- Análisis Financiero
- Análisis de Mercado
- Análisis de satisfacción al cliente
- Análisis de partes interesadas / Pestel
- Objetivos Estratégicos
- Filosofía empresarial
- Objetivos de procesos
- Diseño de Sistema
- Diseño de Organigrama

ESTRATEGIA



OPERACIÓN

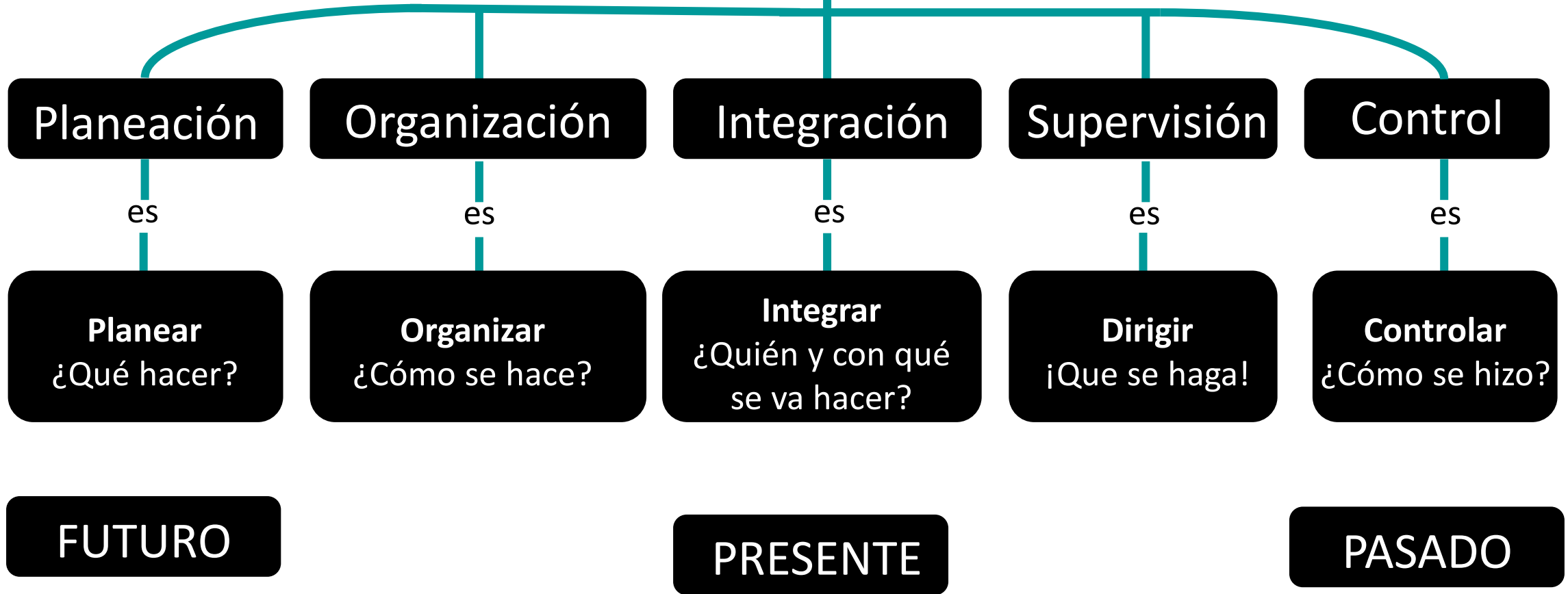


PERFECCIONAMIENTO



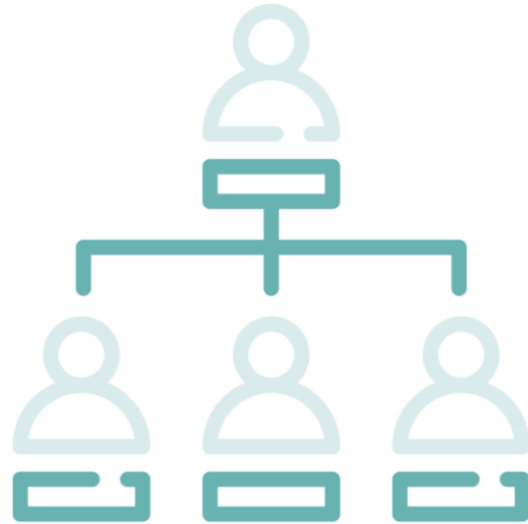
PROCESO ADMINISTRATIVO

Etapas





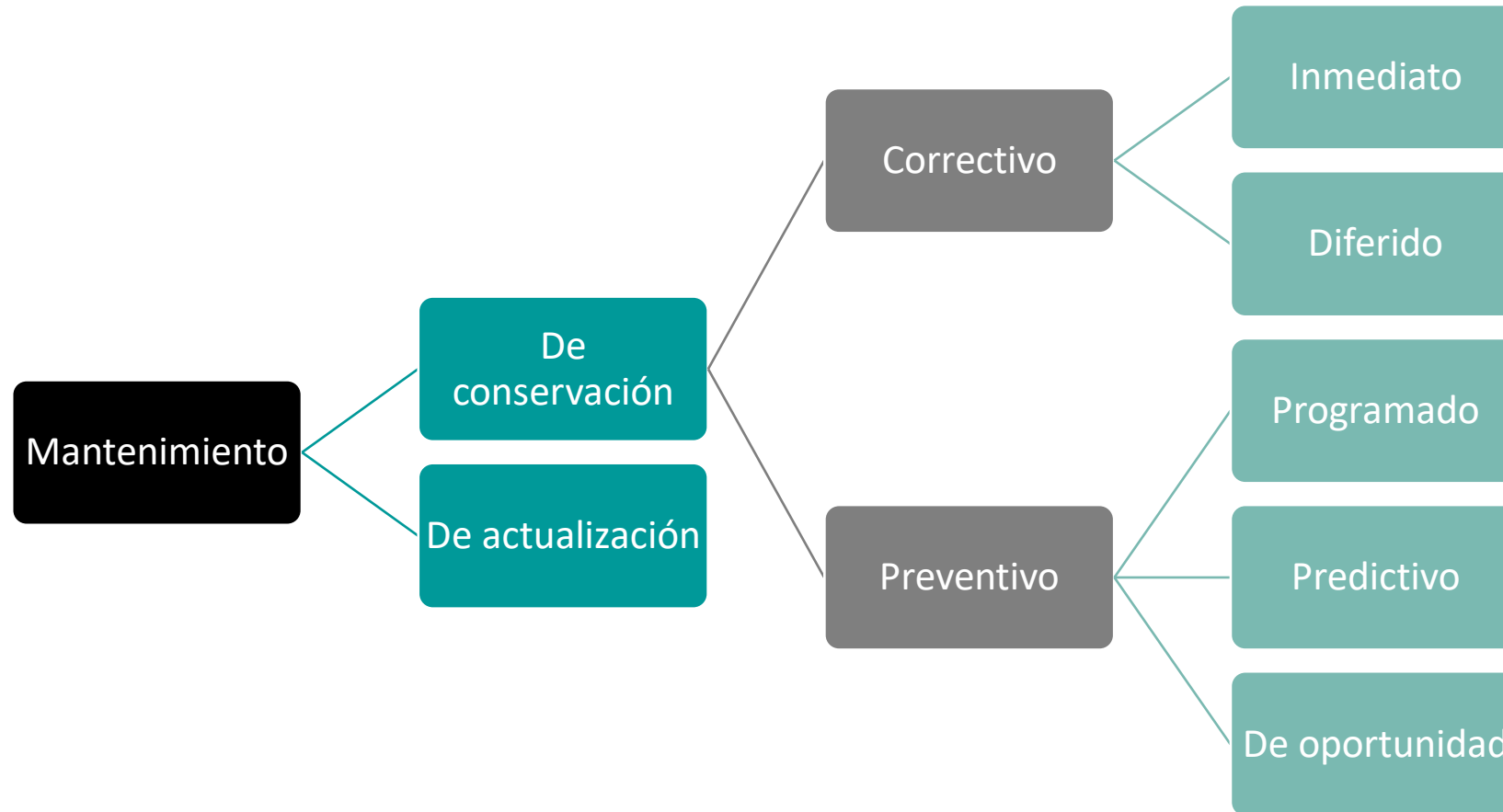
ASIGNACIÓN DE ROLES Y RESPONSABILIDADES



- ✘ Organigrama
- ✘ Perfiles de puesto
- ✘ Objetivos del puesto
- ✘ Descripción de funciones

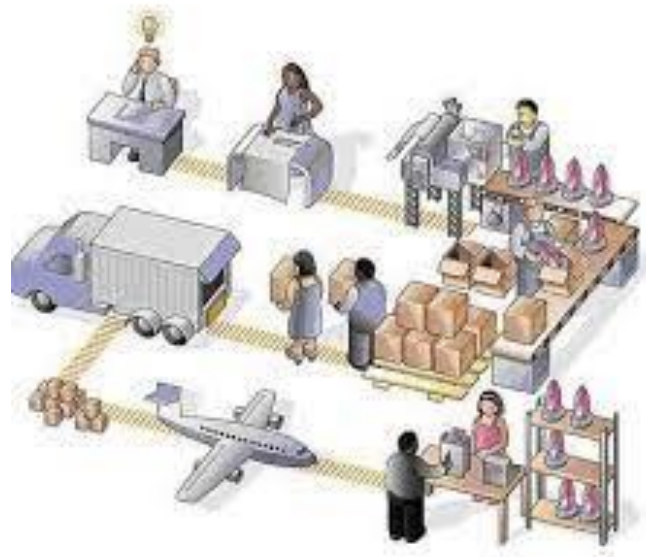


CLASIFICACIÓN DE MANTENIMIENTO COSTO





OPERACIÓN



- ✘ Maquinas
- ✘ Computo
- ✘ Transporte
- ✘ Infraestructura
- ✘ Equipo de medición

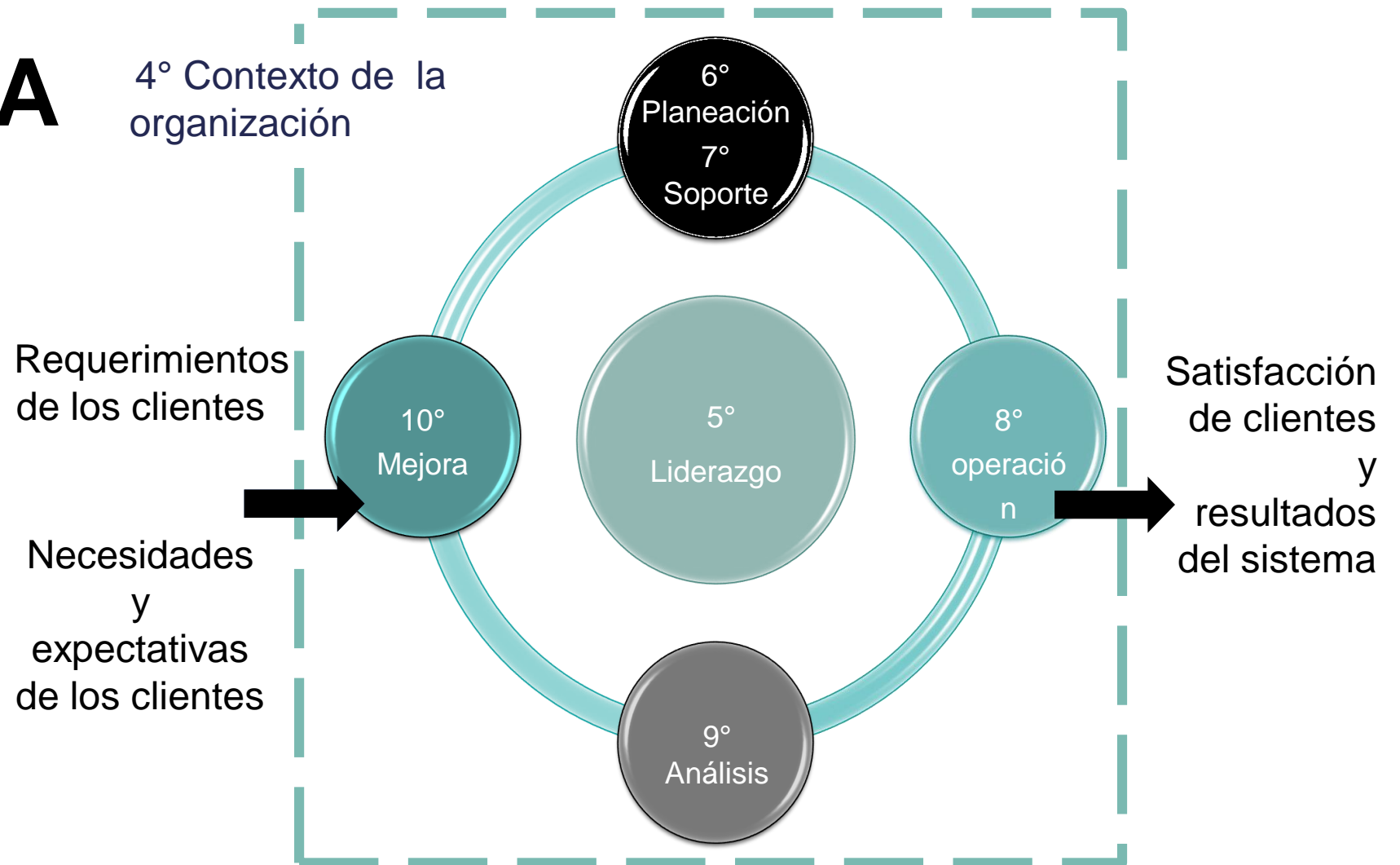


DISEÑO



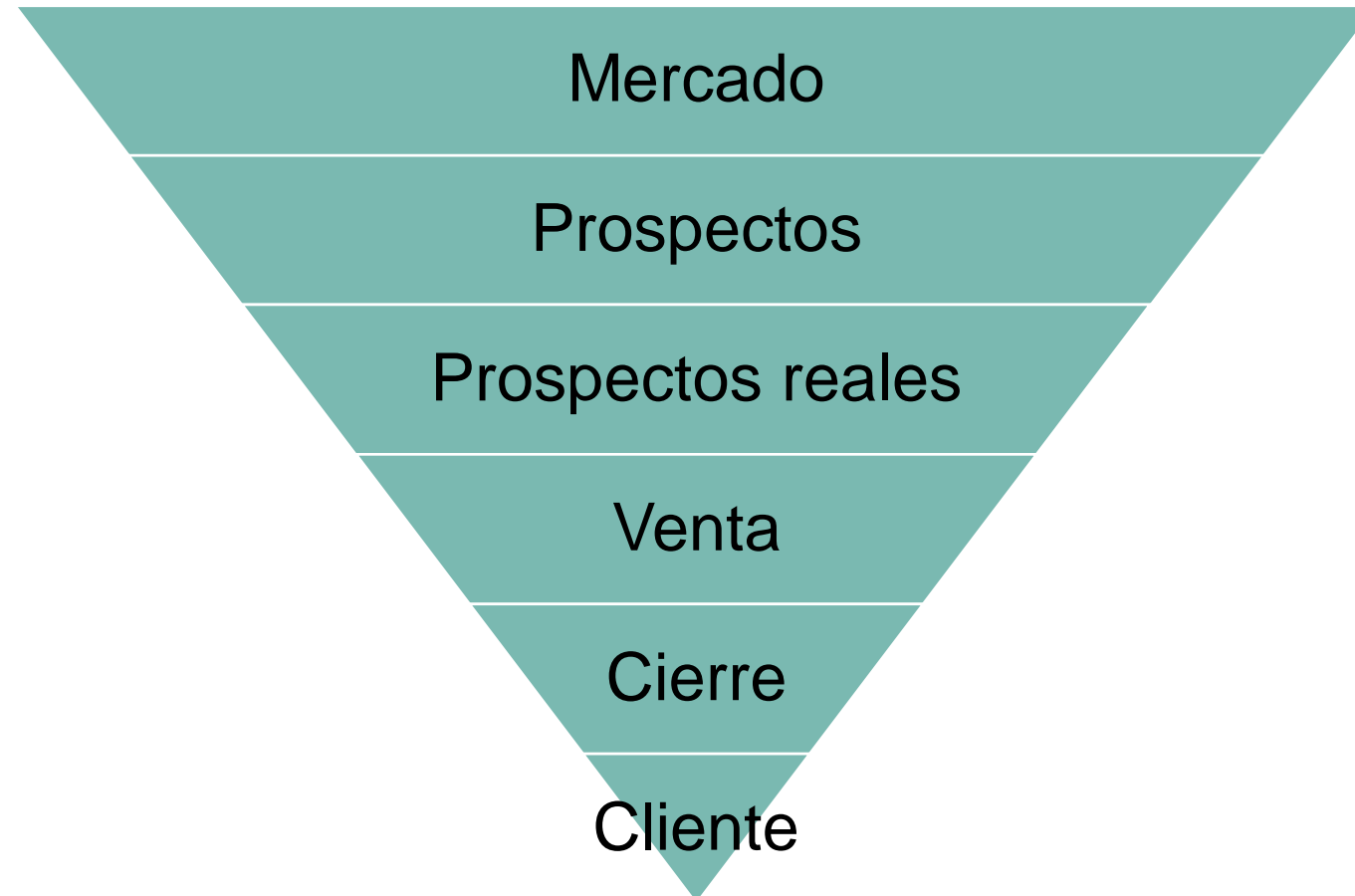
- ✘ Idea
- ✘ Investigación
- ✘ Planificación del proceso
- ✘ Creación de prototipos
- ✘ Prueba de prototipos
- ✘ Cadena de suministros
- ✘ Diseño definitivo

DIAGRAMA DE LA NORMA ISO 9001-2015





EMBUDO DE VENTAS





LOGISTICA



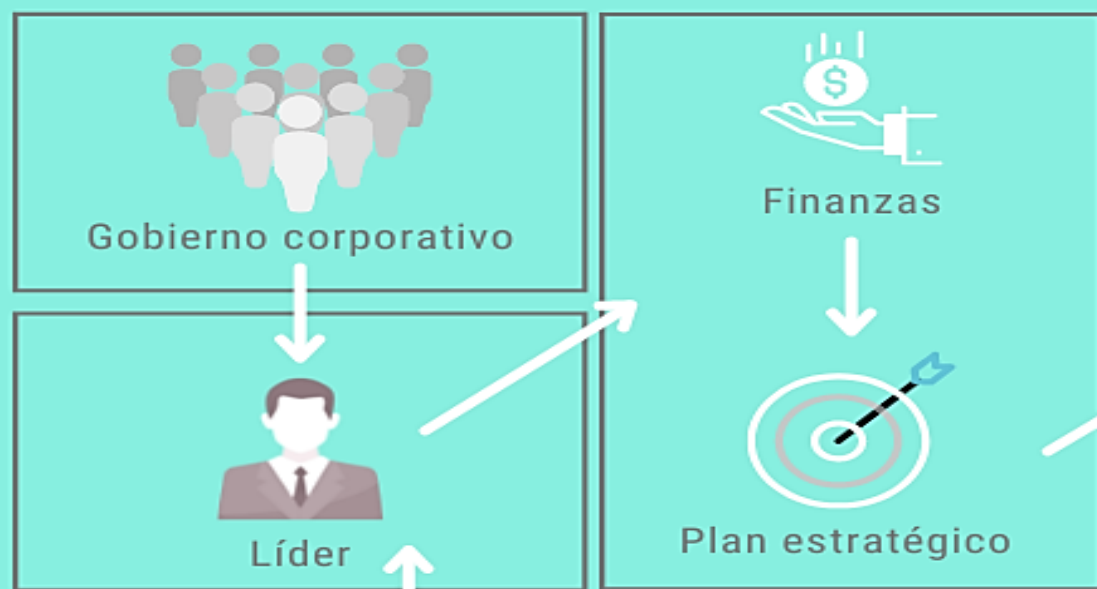
- ✘ Planeación
- ✘ Compras
- ✘ Recibo
- ✘ Almacén
- ✘ Inventarios
- ✘ Embarques
- ✘ Servicio a cliente



HERRAMIENTAS

- Diseño de operaciones
- Procesos operativos
- Ventas
- MKT
- Embudo de ventas
- Cierres
- Canales de Ventas
- Compras
- Selección de proveedores
- Logística
- Planeación de operación
- Tipos y controles de Almacenes
- Controles de Entradas
- Controles de Salidas
- Diseño de Producto
- Control de Operaciones
- Calidad
- Mtto correctivo
- Mtto preventivo
- Mtto predictivo
- Administración
- Control de la información
- Recursos Humanos
- Perfiles de puestos
- Evaluación de funciones
- Plan de capacitación
- Clima laboral
- Controles de calidad

ESTRATEGIA



OPERACIÓN



PERFECCIONAMIENTO



ANÁLISIS

Indicadores de procesos

Auditorias

Revisión por dirección

Riesgos

Oportunidades

Satisfacción de los clientes

Financiero

Partes interesadas

Recursos humano

Proveedores

Necesidad de recursos



MEJORAR

Ahorros (tiempo y/o dinero).

Acciones correctivas.

Innovación.

Reducción de riesgos.

Aumentando oportunidades.

Crecimiento (económico, infraestructura, ventas, entre otros).

Generación de hábitos positivos.

Ganando más dinero.

MADURACIÓN DEL SISTEMA Y GENERACIÓN DE HÁBITOS



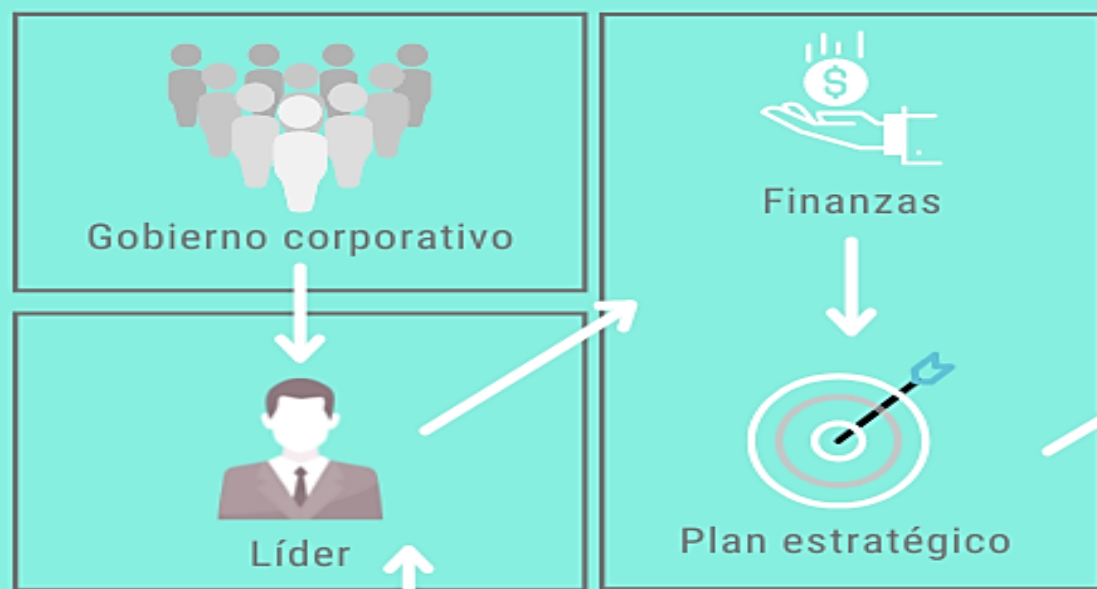
- Asegurar que siempre se repite el proceso
- Asumir identidad
- Señal
- Poka Yoke
- Registro
- Recompensa



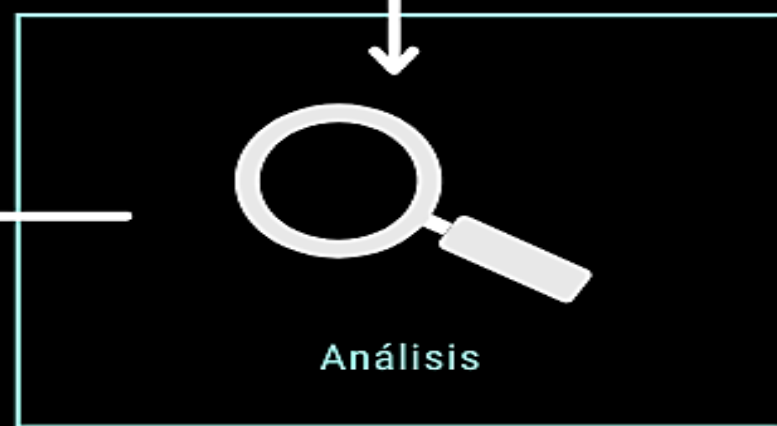
HERRAMIENTAS

- Perfeccionamiento
- Análisis Indicadores de procesos
- Auditorías Internas
- Revisión por Dirección
- Análisis de Riesgos
- Análisis de Oportunidades
- Satisfacción del cliente
- Análisis de Presupuestos
- Análisis de Partes interesadas
- Evaluación de Recursos Humanos
- Evaluación de proveedores
- Necesidad de Recursos
- Mejora
- Cierre de Acciones correctivas
- Estrategia de Innovación
- Lecciones aprendidas
- Generación de hábitos positivos
- Maduración / generación de hábitos

ESTRATEGIA



OPERACIÓN



PERFECCIONAMIENTO

DINÁMICA

1. PRESENTACIÓN DEL MODELO SIGO
2. GUÍA ¿CÓMO ESTABLECER INDICADORES?
3. DIAGNÓSTICO EMPRESARIAL DE LA MADUREZ DE LAS



GUÍA ¿CÓMO ESTABLECER INDICADORES?

- ✘ ¿QUÉ ES UN INDICADOR?
- ✘ CARACTERÍSTICAS DE UN INDICADOR
- ✘ ¿PARA QUÉ SIRVEN?
- ✘ ALINEACIÓN CON DIRECCIÓN
- ✘ TIPOS DE INDICADORES
- ✘ CLASES DE INDICADORES
- POR NIVEL DE INTERVENCIÓN
- ✘ FACTORES A CONSIDERAR
- ✘ PASOS PARA CONSTRUIR UN INDICADOR
- ✘ ANÁLISIS
- ✘ TOMA DE DECISIONES



MADUREZ DEL SGC

DIRECCIÓN

Actividades para el manejo estratégico de la organización.

MANTENIMIENTO

Actividades para la preservación de la infraestructura de la organización.

COMPRAS

Actividades para la adquisición de los insumos necesarios para la operación.

CALIDAD

Actividades para el cumplimiento de las especificaciones del cliente.

VENTAS

Actividades para el intercambio económico.

DISEÑO Y DESARROLLO

Actividades para la creación de los productos o servicios.

RECURSOS HUMANOS

Actividades para el manejo del talento de la organización.

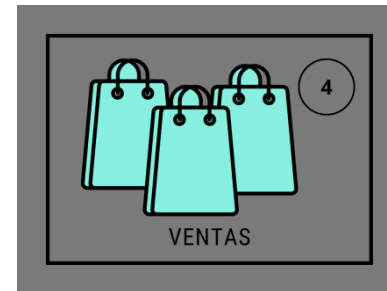
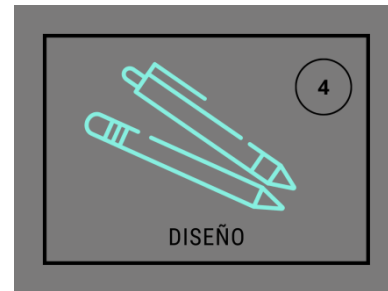
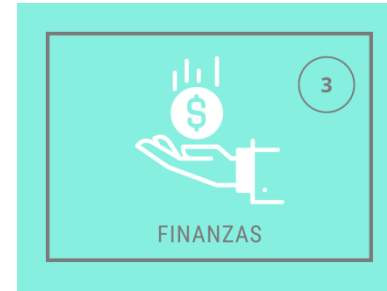
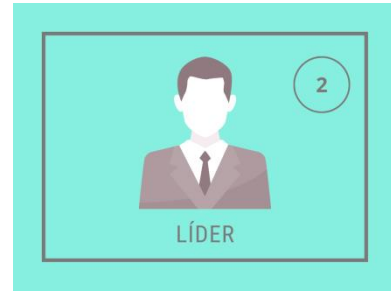
OPERACIONES

Actividades para la elaboración del producto o servicio.

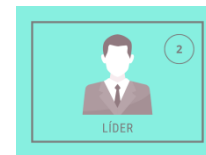
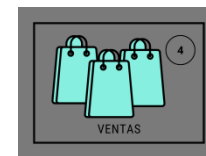
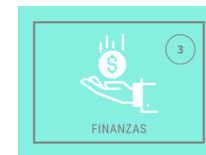
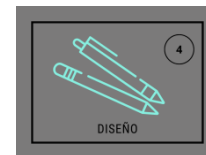
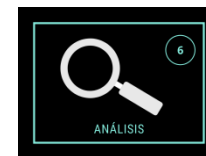
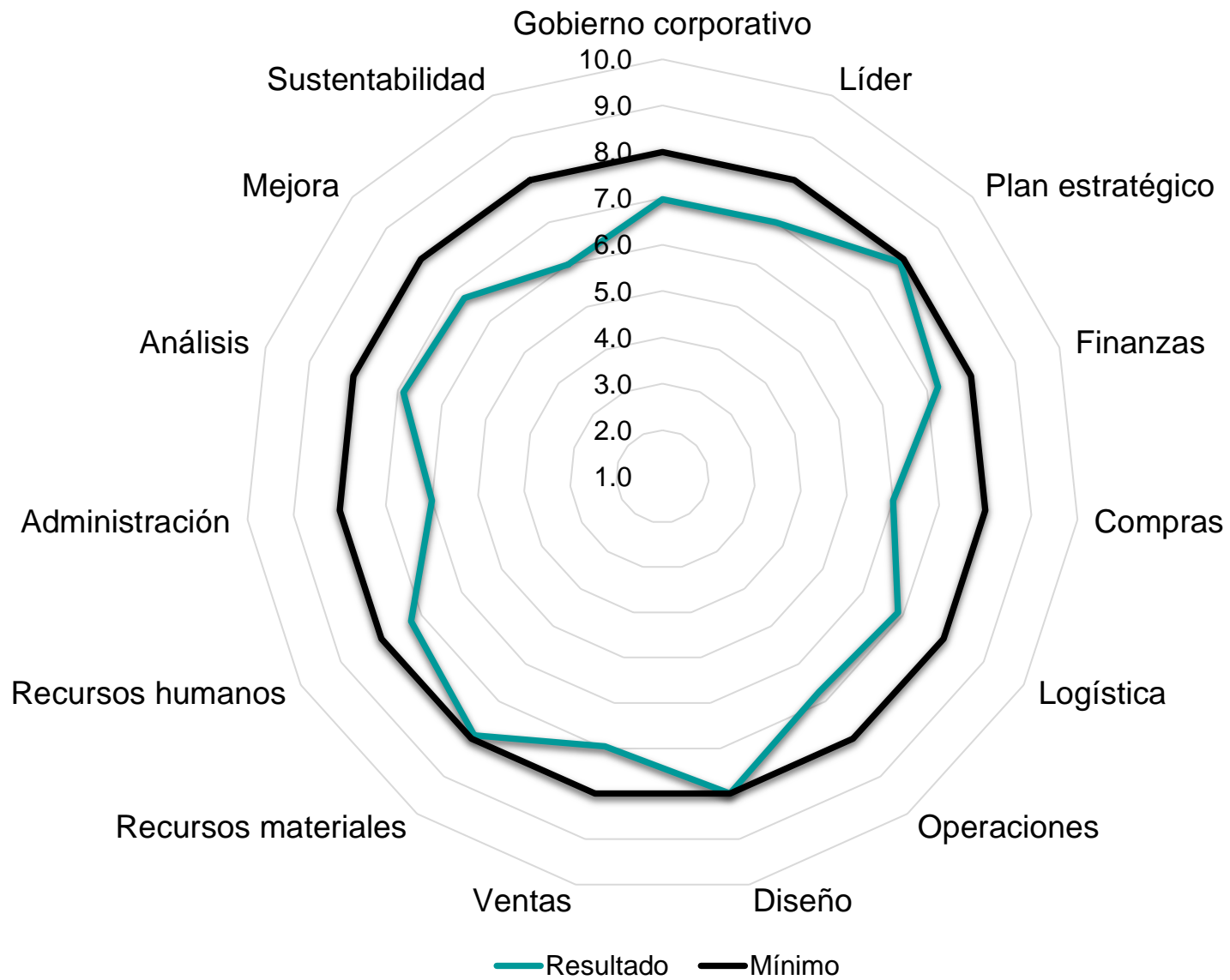
LOGÍSTICA

Actividades para coordinar las operaciones y entregas.

DIAGNÓSTICO EMPRESARIAL



MADUREZ DEL SGC



**1 REGALO
MÁS**





CASOS DE ÉXITO

Es un modelo muy práctico que con su experiencia nos da referencia de cómo implementar los conceptos en la actividad real, en lo laboral me está sirviendo mucho y que como resultado tomando en cuenta el contenido atendimos algunas incidencias de mantenimiento con mayor eficiencia y recuperamos recursos con buenos cierres tropicalizando el perfil del cliente. Pero no dejar de lado que también hubo un efecto a nivel personal, teniendo una óptica muy diferente, más amplia, positiva; antes y después del curso. Mucho éxito en el proyecto y que siga ayudando a personas como a mí.

Después de este curso, voy a hacer una buena planeación tanto personal como laboral para tener una buena administración y llegar a ser un buen líder. Me ayudó mucho a entender como se lleva cada proceso

Mi principal objetivo después de conocer el Modelo SIGO, las metodologías y procesos platicados en el curso; es tener más ingresos mediante proyectos bien planeados con base en todos los conocimientos adquiridos.



¡APRENDE ADMINISTRACIÓN EN 2 MESES!

Curso “Nanomaestría en administración”

Tiene 70 cursos

+50 herramientas administrativas

Al ser un producto **Hotmart**, es un producto garantizado.



DISEÑO DE
OPERACIONES

LÍDERAZGO

ANÁLISIS

DISEÑO DE SISTEMA

PRESUPUESTO

PROCESOS

MANTENIMIENTO

ADMINISTRACIÓN

INDICADORES

AUDITORÍAS INTERNAS

MEJORA

REDUCCIÓN DE
RIESGOS



Y MUCHO MÁS

Hotmart Academy

Temporada 1 Temporada 2 Ver mais cursos

234

Jhonatas Alexan...

Hotmart Academy
49 de 49 aulas completas
Ver meu progresso

Busque por uma aula ou tag

Módulo 1 Comece aqui 1 / 1

Overview: uma visão geral sobre a metodologia do Hotmart Academy

Módulo 2 Como pensar como um Empreendedor? 9 / 9

Módulo 3 Primeiros passos Produtor - Criando um produto digital do zero 9 / 9

Módulo 4 Primeiros passos Afiliado - Divulgando um produto digital 5 / 5

Módulo 5 Conhecimentos essenciais 8 / 8

Módulo 6 Perfil Cientista - Investindo em 5 / 5

Responda o Quiz e desbloqueie a 2ª Temporada

Anterior

Produtor? Afiliado? Vamos conhecer melhor

CLIQUE AQUI

hotmart academy

Concluído

Editar perfil

Ver mais cursos

Suporte

Ver meu progresso

Ver todos os meus cursos

Sair

Categoria
Gestão & Negócios

Avalie esta aula:
★★★★★

Essa aula vale
8 Hotpass

Overview: uma visão geral sobre a metodologia do Hotmart Academy

Nesta aula, vamos te ensinar tudo que você precisa saber para começar. Do lado esquerdo, você consegue visualizar o menu de navegação. Ele está dividido em módulos e páginas. Cada módulo reúne conteúdos semelhantes, dentro da mesma área ou caminho de estudo.

Tags

- Planejamento
- Produtos Digitais

1



BONOS

- ✓ Consulta personalizada sobre los cursos y las herramientas vistas.
- ✓ Acceso a cualquier documento, plantilla o gráfica.
- ✓ Análisis empresarial con plan de trabajo (organización).
- ✓ Acceso al grupo de Facebook.
- ✓ Carpeta de E-books.

66%
DESCUENTO

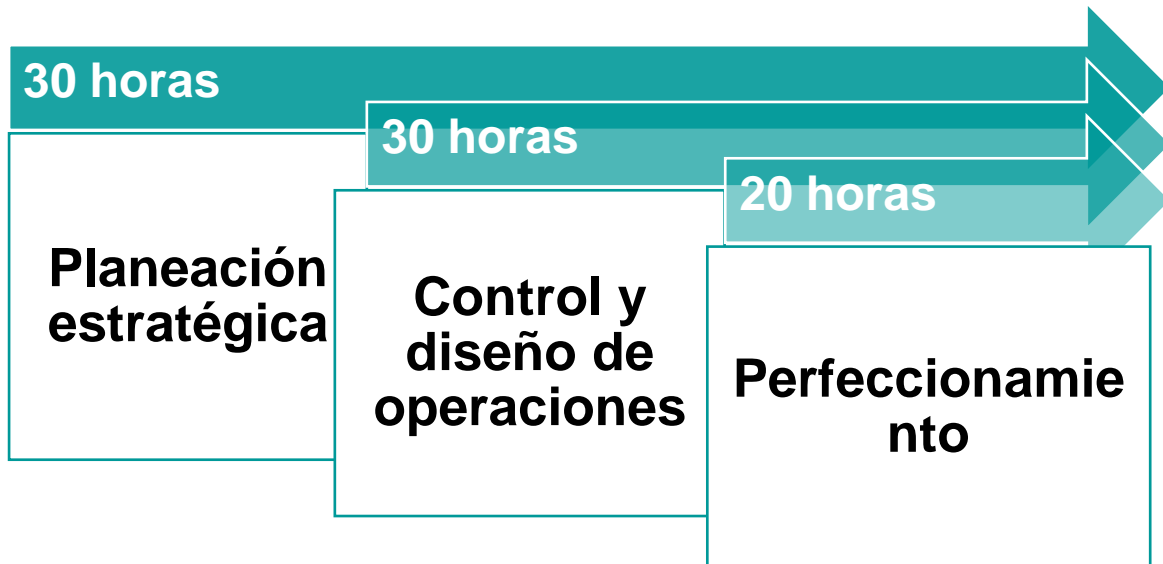


**OFERTA DE
PREVENTA**



CUMPLE TU **OBJETIVO** CON NOSOTROS, NO TE PREOCUPES POR LOS **LÍMITES**.

Curso en línea



Costo Normal ~~\$300~~ USD

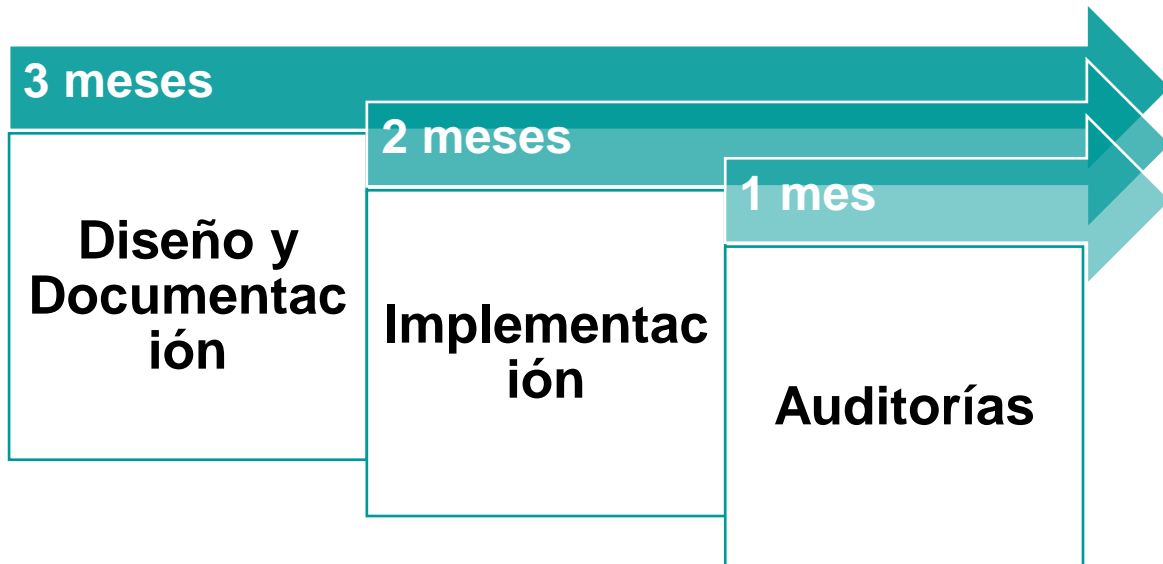


Promoción Amigos ~~\$200~~
USD



CUMPLE TU **OBJETIVO** CON NOSOTROS, NO TE PREOCUPES POR LOS **LÍMITES**.

Fases de Trabajo



Accede a nuestra propuesta económica personalizada por apertura y las facilidades de pago.



*Sólo para los 5 primeros en inscribirse.

*Dependiendo del tipo, tamaño y complejidad de la organización.



CÓMO ADQUIRIRLO



**MENSAJE
PRIVADO**



**AMERICAN
EXPRESS**



 **bitcoin**

VISA



 **PayPal**


CARNET

**¡DANOS
TU
OPINIÓN!**





¡MUCHAS GRACIAS!



Mario_ortiz@conectconsulting
.com

+52 22 26 50 43 55



ⓑ+52 22 12 42 4558